



## ПРИЧЕРНОМОРСКИЕ И РОССИЙСКИЕ РЫНКИ ЗЕРНА И МАСЛИЧНЫХ: НАСТОЯЩЕЕ И БУДУЩЕЕ

**Дмитрий РЫЛКО**

Институт Конъюнктуры Аграрного Рынка





## **Причерноморские и российские рынки зерна и масличных: настоящее и будущее**

IFA, Москва, октябрь 2009



### **Структура доклада**

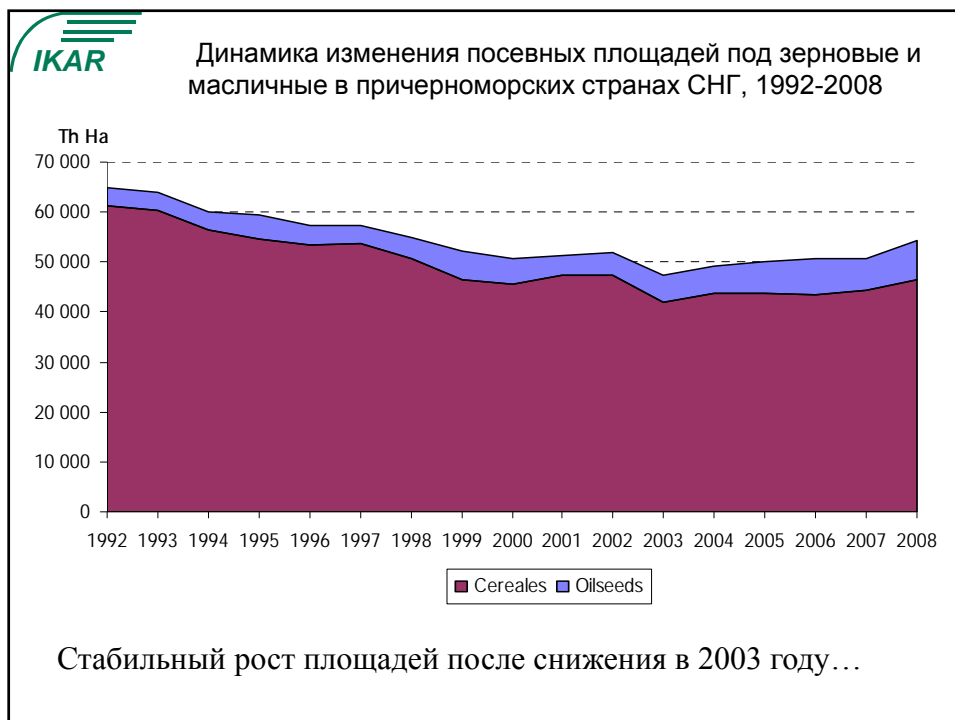
**Позиционирование Причерноморья и России**

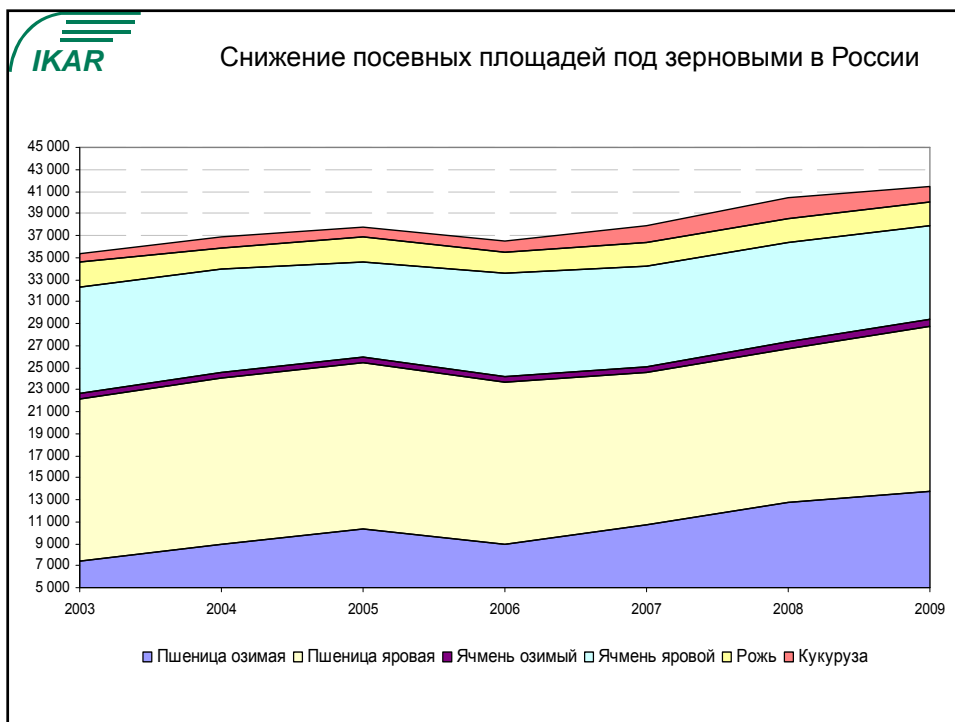
**Новые участники аграрного рынка (агрохолдинги)**

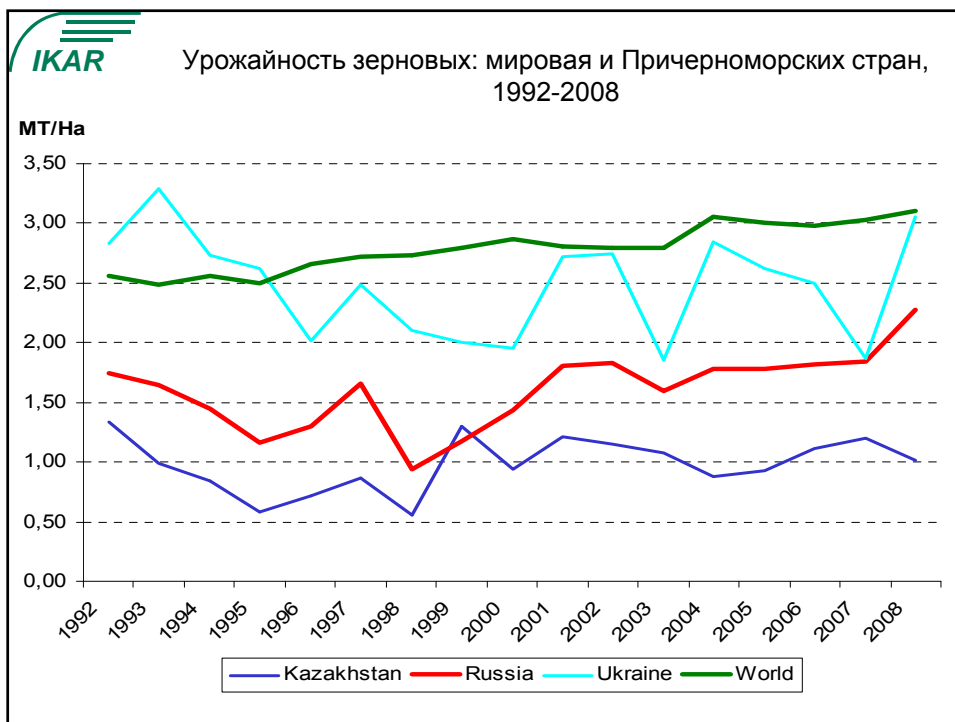
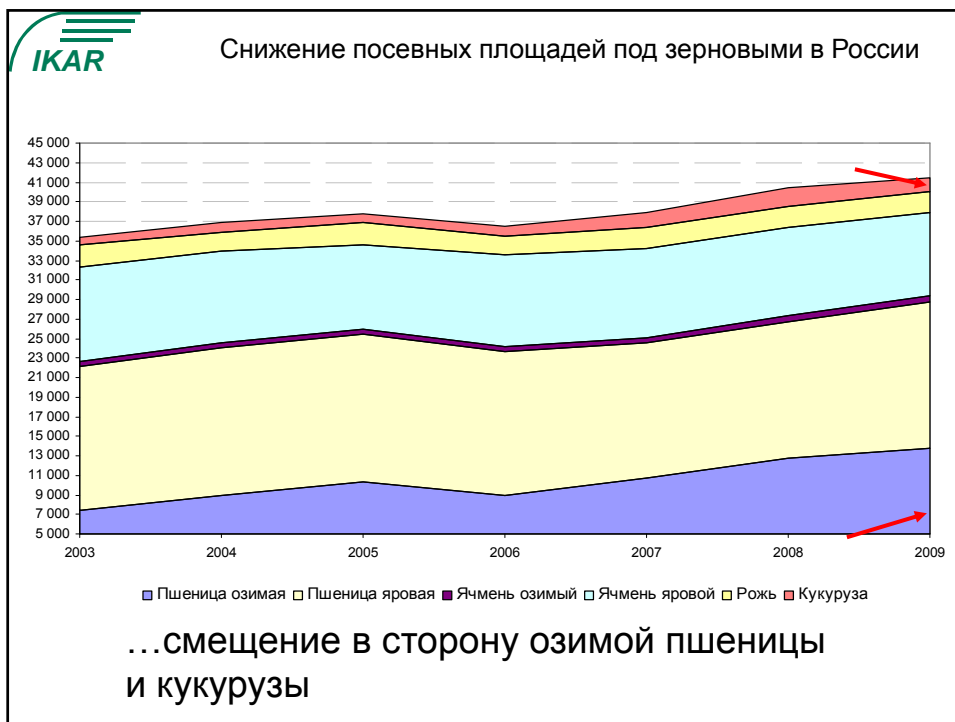
**Государственная поддержка**

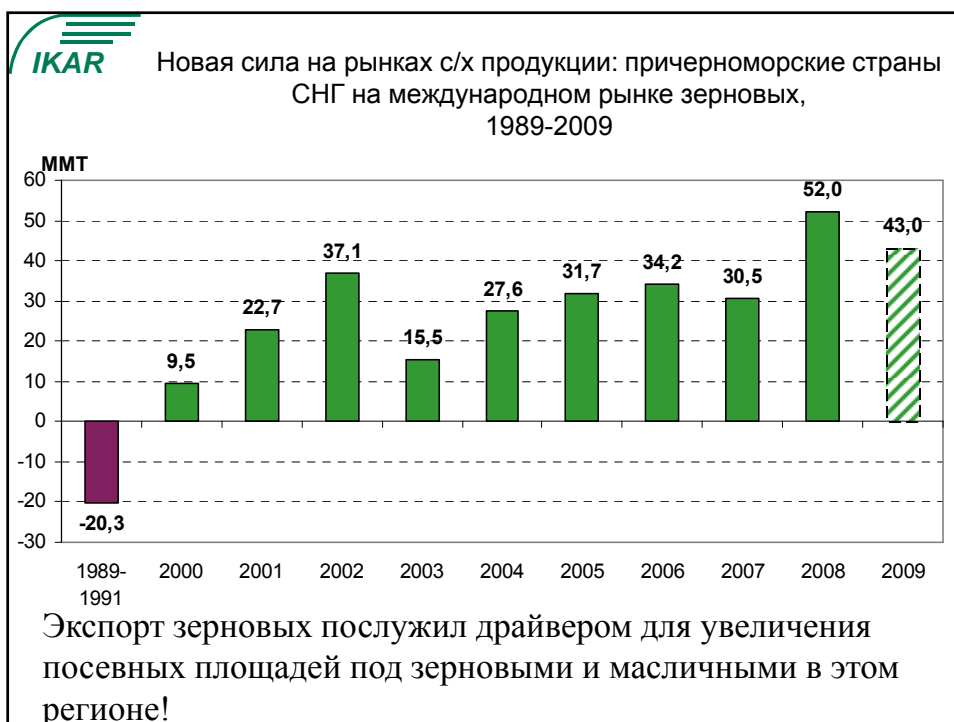
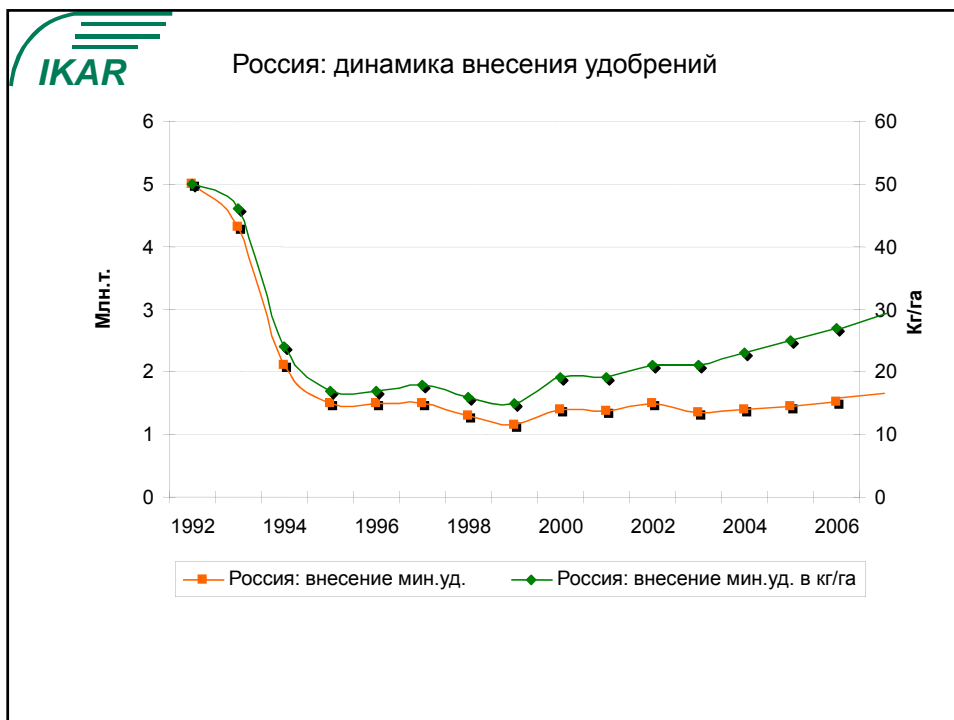
**Инфраструктура**

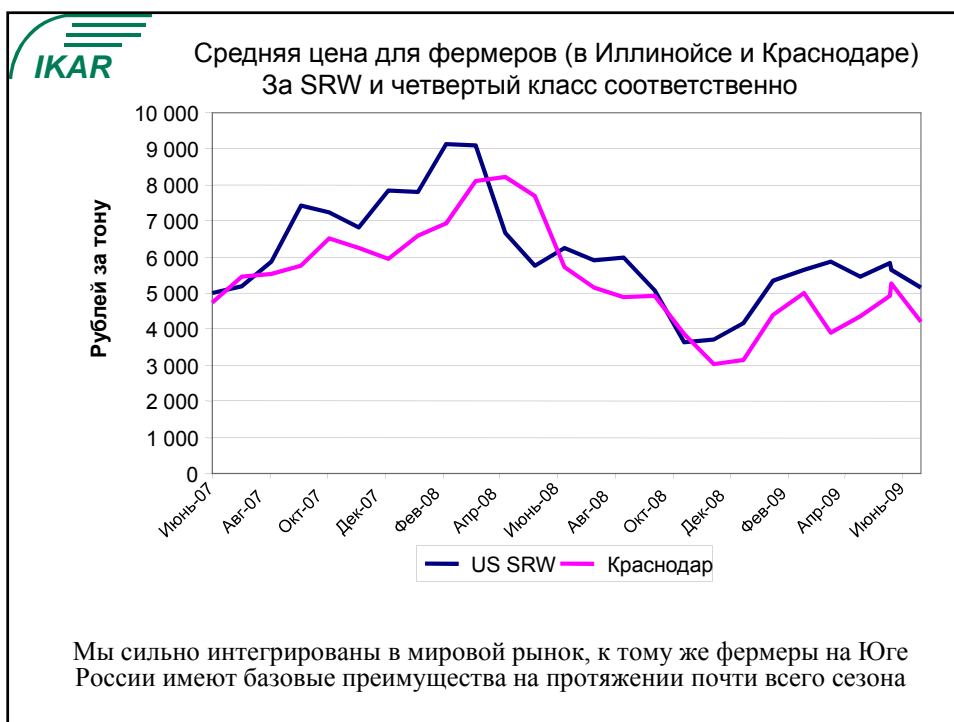
**Выводы**

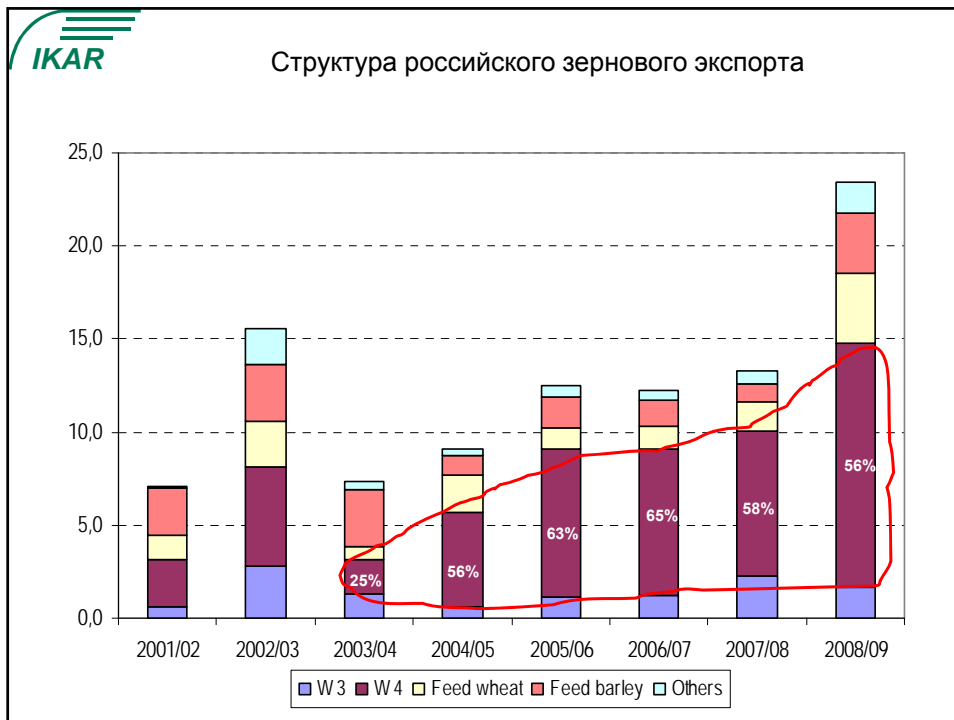












**Государственная поддержка и НСХО  
(новые сельскохозяйственные операторы)**

Появление Новых Сельскохозяйственных Операторов  
как ключевой региональный феномен

**НСХО: мега проекты в сельском хозяйстве, компаний  
которые раньше не имели отношения к сельскому  
хозяйству**

**Критерии:**

- **Активное участие в управлении и контроле**
- **Инвестиции и разделение рисков**

## **Масштабы НСХО сегодня**

С осени 1999 (первая публикация) постоянный мониторинг  
и обновление базы данных

**Лето 2009: более 200 компаний, которые управляют 14  
млн.га пахотных земель...**

**Включая 34 компании, в управлении которых 100 тыс.  
га и более...**

## НСХО/агрохолдинги: избранные примеры

**Продимекс:** крупнейший переработчик сахарных культур (400 тыс.т. год)

**Юг Руси:** крупнейший переработчик масличных (200 тыс.т.год)

**Glencore:** крупнейших экспортер зерновых на рынке (100 тыс.т.год)

**AGRO-INVEST:** Шведский инвестиционный фонд (300 тыс.т.год)

**Фосагро, Акрон:** Растущий земельный банк

**Bonduel:** Крупнейший производитель консервированных овощей на рынке (5 тыс.т.год)

Примеры «традиционного» и «нового» земледелия.  
Ставрополь, озимая пшеница, соседние хозяйства, Июнь, 2008

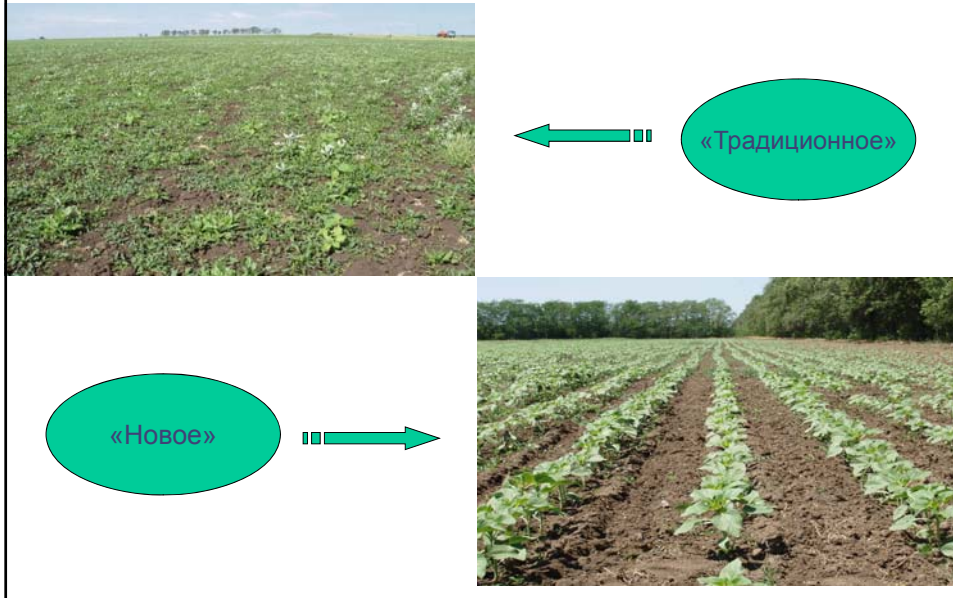


2.3 тон/га  
потенциальной  
урожайности

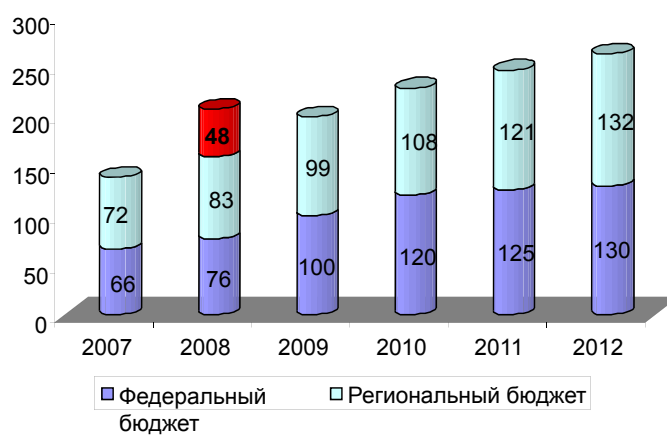
7.0 тон/га  
потенциальной  
урожайности



Примеры «традиционного» и «нового» земледелия.  
Ставрополь, подсолнечник, соседние хозяйства, Июнь, 2008

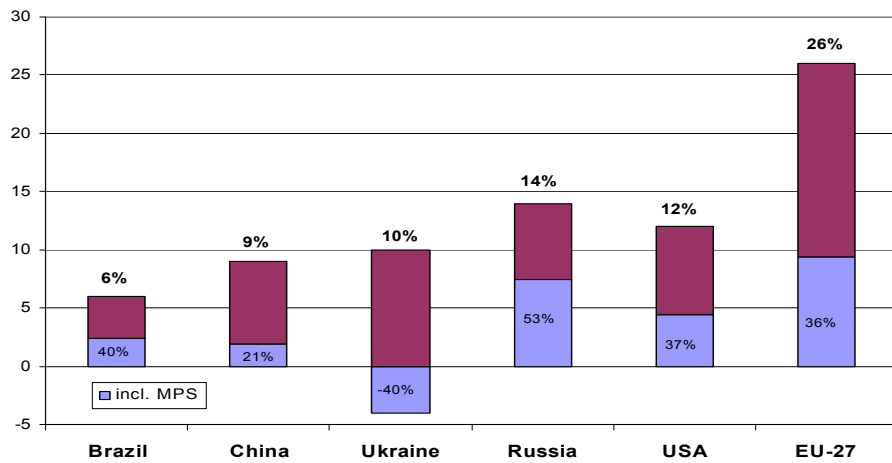


Сельскохозяйственная программа: бюджетные расходы на сельскохозяйственный сектор



2009: реализация плана спасения отечественного с/х сектора:  
Рекордно высокие государственные расходы!

Субсидии производителям в эквиваленте (СПЭ) в некоторых странах, 2005-2007, в % от объемов производства



**В 2005-07 годах Россия имела один из самых высоких уровней СПЭ и MSP!**

Источник: OECD



## Перспективы

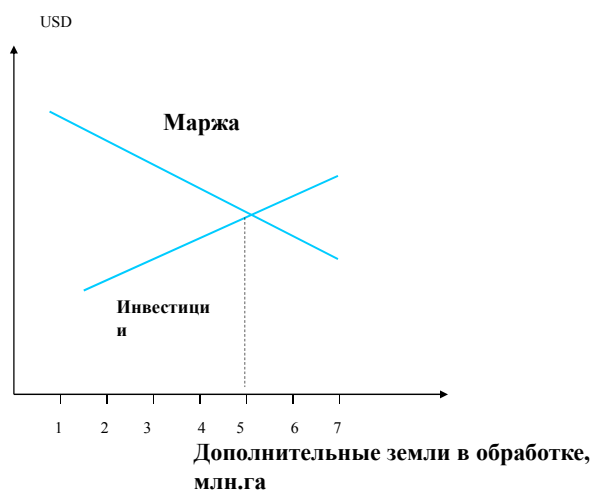
### Два мифа и действительность



Миф No 1. Плодородные (идеальные) земли  
(фото из Воронежской области, Центральное Черноземье)



«Российская черта», или почему – *ceteris paribus* (!) –  
рост площадей в обработке вряд ли превысит 5 млн.га



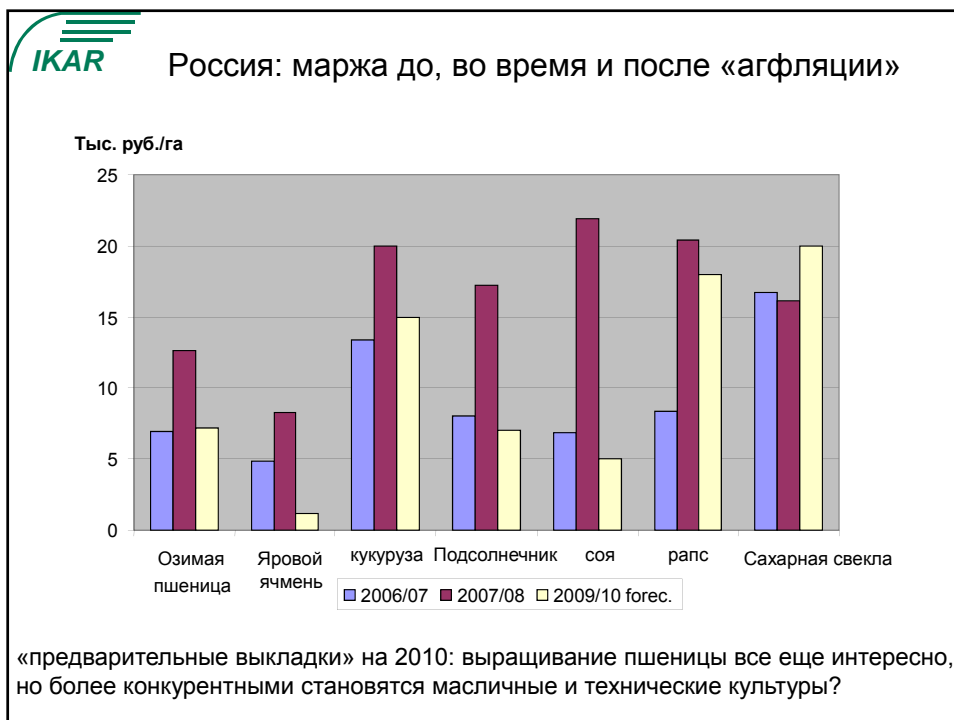
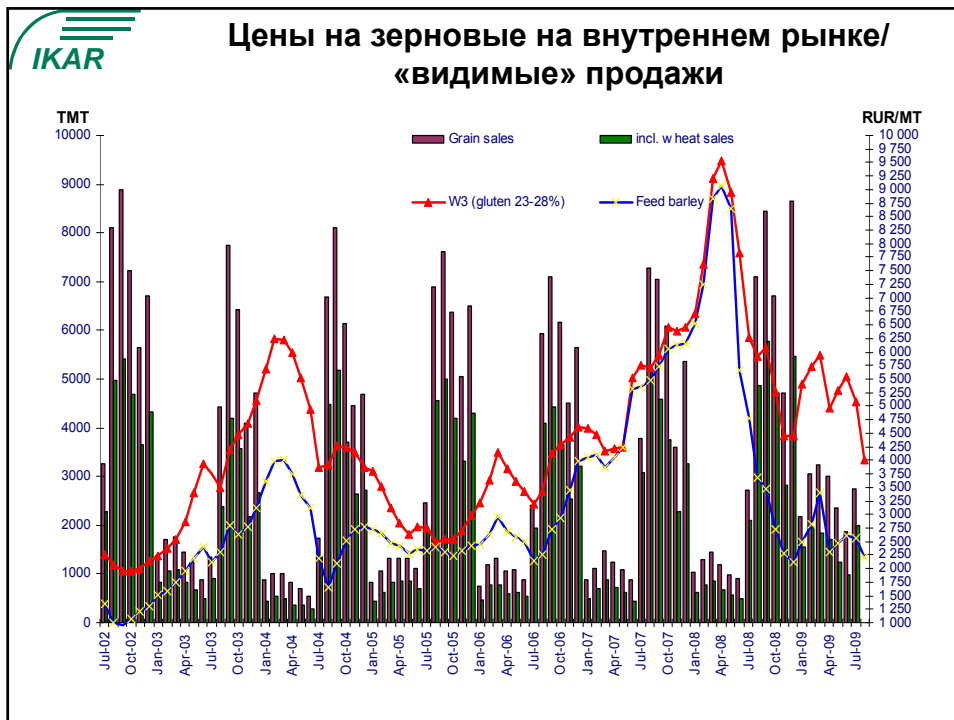


**Миф No2. России потребуется гораздо больше зерна для животноводческого сектора**



**Действительность**

**Инфраструктура: от фермера к конечному потребителю и к экспортному рынку**





Генеральный директор

Дмитрий Рылько

**Тел/факс: +7-(495) 232-90-07**

**E-mail:**

[d.rylko@ikar.ru](mailto:d.rylko@ikar.ru)

**WWW@IKAR.RU**

[WWW.IKAR.RU](http://WWW.IKAR.RU)

[WWW.ISCO-I.RU](http://WWW.ISCO-I.RU)