



**О практическом опыте эффективного применения
различных минеральных удобрений в Российских
условиях под различные культуры и проблемах,
возникающих при этом**

Alexander MALTSEV
Agrofirm "Topaz", Russia

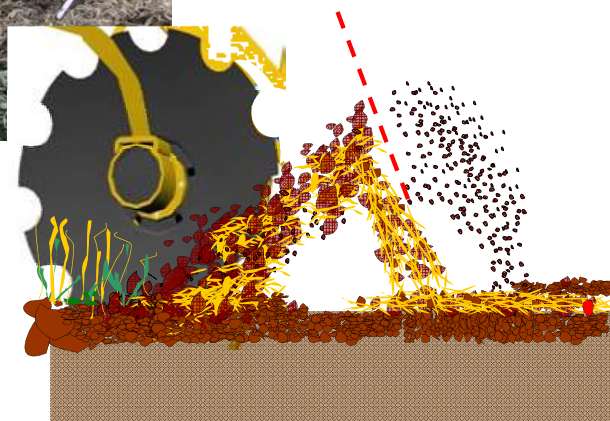




**Интенсивная обработка
приводит к деградации
структуры почвенного покрова**



**Использование чизельной
обработки почвы в
совокупности с
мульчированием
поверхностного горизонта
позволяет значительно
снизить эрозионные
процессы и повысить
плодородие почвы.**





Наличие большого количества растительных остатков в поверхностном слое почвы в значительной степени меняют стратегию и способы доставки минерального питания к культурным растениям.



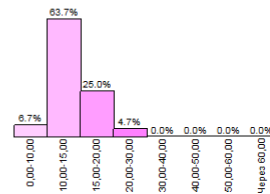
Важное место в стратегии минерального питания отводится вопросу ускорения разложения растительных остатков



Агрохимическое обследование



Карта замеров '2008 P205 machigin 2'
 Пользователь: ООО АФ ТОРАЗ
 Загонка: Сниткакова 120
 GPS-Дата: 29.10.2007 2:48:06
 Значения взятые из заказа:
 Площадь: 0,0000 га
 Общее количество: -
 Среднее значение влажности зерна: 0,00 %
 Значения взятые из карты:
 Кромка поля: 104,9150 га
 Среднее значение (P205 machigin): 14,02
 Общее количество (P205 machigin): -
 Среднее значение из кромки поля:
 0,000 т / 104,9150 га = 0,00 т/га
 Гистограмма для P205 machigin:



Разграничительная линия 'Новая разграничительная линия'
 Пользователь: ООО АФ ТОРАЗ
 Загонка: Сниткакова 120
 Дата: 29.10.2007 2:20:56
 Площадь: 104,9150 га
 Наружная линия 'n1': 4 126,42 м



Установка на чизель оборудования для внесения ЖКУ (жидидкие комплексные удобрения)





**Припосевное внесение
сложных
гранулированных
минеральных удобрений**



**Прикорневая подкормка
пропашных культур жидкими
азотными удобрениями (КАС 32)
с использованием дискового
сошника**

Внесение микроудобрений и стимуляторов
роста одновременно с гербицидами
(культиватор КРН 5,6 с опрыскивающим
оборудованием)



Подкормка озимой пшеницы жидкими удобрениями
на основе листовой диагностики (использование GPS навигации)



